



Unleash human potential

TODO LO QUE NECESITA SABER ACERCA

SISTEMAS DE GESTIÓN DE APRENDIZAJE



Introducción





Las escuelas que implementan la enseñanza y el aprendizaje en línea necesitan herramientas que les ayuden a crear su contenido y enviárselo a los estudiantes con facilidad. Un sistema de gestión de aprendizaje (LMS) es una buena herramienta para lograrlo, pero no cuando no está familiarizado con el campo del aprendizaje en línea, elegir un LMS puede parecer un poco intimidante. Por eso creamos esta guía que explica lo que es un LMS, cómo pueden usarlo las escuelas y cuáles son sus beneficios más importantes.

¿Qué es un LMS?

Un **sistema de gestión de aprendizaje** (LMS) es un “centro de educación en línea” que brinda un conjunto amplio e indispensable de funciones para proporcionar una enseñanza y un aprendizaje eficientes.

¿Cómo se utiliza?

Un LMS se usa para gestionar las actividades educativas que se realizan en línea, por ejemplo:

-  Crear y enviar contenido educativo Evaluar
-  estudiantes y analizar sus resultados Seguir los
-  logros de los estudiantes
-  Colaborar en proyectos

Un LMS es sumamente adaptable y puede usarse para llevar a cabo múltiples actividades educativas, como el aprendizaje en el salón de clases, la educación a distancia y la continuación de la educación.



Se espera que el mercado mundial de los LMS se expanda de \$5200 millones a \$17 000 millones para el 2022.



¿Para quién está hecho?

Un LMS escolar está dirigido a las escuelas desde preescolar hasta 12.º grado, instituciones de educación superior y otras organizaciones educativas. Los usuarios habituales incluyen profesores, estudiantes, administradores, otros miembros del cuerpo docente e incluso padres.



PROFESORES



ESTUDIANTES



ADMINISTRADORES



PADRES



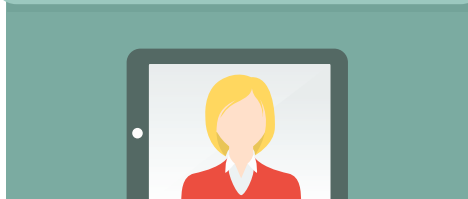
Casi el 25 % de los estudiantes universitarios serán aprendices en línea para el 2022



¿Cuáles son los tipos de LMS disponibles en el mercado?

En lo que respecta al sistema en sí, las escuelas pueden elegir entre dos opciones por lo general: un LMS localizado en el servidor propio o un LMS localizado en la nube.

LOCALIZADO EN EL SERVIDOR PROPIO



Esta opción utiliza el servidor web privado de una escuela. Esto significa que una escuela tiene que respaldar los costos del hardware, hacerse cargo del proceso de implementación y contar con personal entrenado para el mantenimiento, entre otros gastos.

LOCALIZADO EN LA NUBE



Esta opción utiliza los servidores en la nube de una escuela o el servicio en la nube de un tercero, como Amazon. Los LMS localizados en la nube son más comunes en la actualidad, ya que proporcionan un mejor funcionamiento de los sitios web, más almacenamiento, más flexibilidad y menores costos. También se necesita menos tiempo para su implementación y menos mantenimiento.



Más del 64 % de las instituciones usan un LMS basado en la nube, mientras que menos del 27 % todavía usan un LMS localizado en el servidor



¿Cuáles son las funciones más importantes de un LMS?



Creación de contenido



Herramientas de comunicación



Evaluaciones



Herramientas de colaboración



Libreta de calificaciones



Ludificación



Resultados del aprendizaje



Diseño móvil



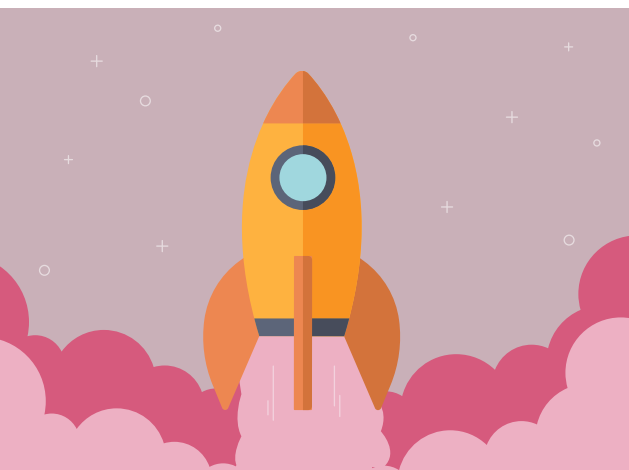
Asistencia



Análisis e informes

¿Cuáles son los beneficios de usar un LMS?

MAYOR ÍNDICE DE PARTICIPACIÓN EN LAS CLASES



Un LMS tiene herramientas que ayudan a los profesores a hacer que el material de clases sea más **interactivo** para los estudiantes, como crear rutas de aprendizaje personalizadas en las que los estudiantes tienen que cumplir objetivos, usar la ludificación para incrementar la participación y premiar su trabajo, o permitirles a los estudiantes trabajar juntos usando wikis, grupos, salas de chat y otras herramientas de colaboración.

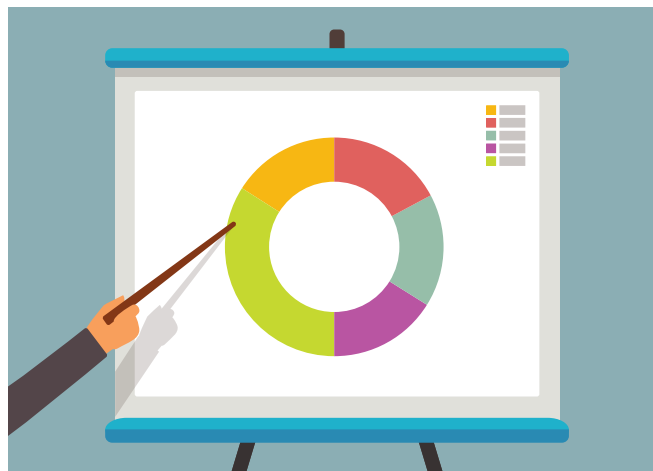


El 47 % de los profesores afirman que el uso de un LMS aumenta la motivación de los estudiantes.



INCREMENTO DE LOS LOGROS DE LOS ESTUDIANTES

Cuando los estudiantes se **interesan** más en el material de clases, se vuelven más productivos y logran mejores resultados. Un LMS les permite a los estudiantes ver fácilmente su propio progreso a través del contenido de la clase e identificar rápidamente las áreas en las que les va bien o las áreas en las que necesitan estudiar más.



“ El 59 % de los instructores universitarios que prefieren la enseñanza en línea concuerdan en que estudiar en línea ayuda a que los estudiantes aprendan de forma más efectiva. ”

AHORRA TIEMPO EN LAS ACTIVIDADES DE ENSEÑANZA



Un LMS proporciona automatización que reemplaza al trabajo manual riguroso y costoso y les ayuda a los profesores **a ahorrar tiempo** en sus tareas diarias. Los materiales de enseñanza se pueden guardar fácilmente en una ubicación centralizada y los profesores pueden organizar mejor su contenido, sus datos y las audiencias de aprendices. La colocación de calificaciones puede realizarse automáticamente y completar el trabajo administrativo toma menos tiempo cuando se lo hace en línea.

“ Tanto los estudiantes como los instructores concuerdan con que el LMS tiene un efecto positivo en un uso del tiempo de clases por parte de los instructores. ”

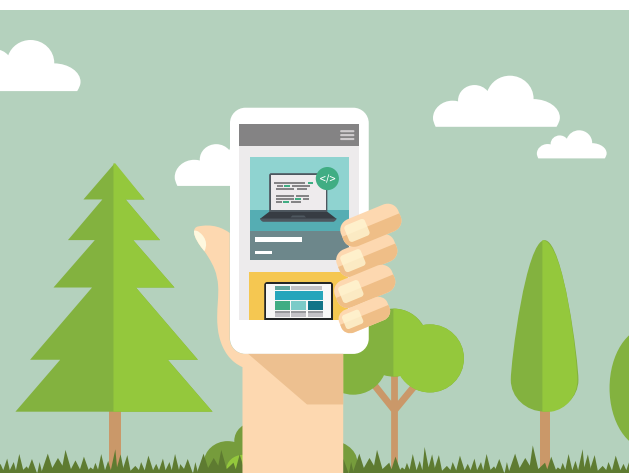
INCREMENTO DE LA COMUNICACIÓN Y LA COLABORACIÓN

Un LMS facilita la comunicación para todos los tipos de usuarios, ya sean estudiantes conectándose con profesores o padres conectándose con docentes o la administración de la escuela o, incluso, escuelas del mismo distrito comunicándose entre ellas. Los estudiantes pueden recibir **comentarios inmediatos** acerca de su progreso y tener un medio para hacer preguntas cuando necesitan ayuda. Las herramientas de colaboración, como los grupos, los foros y las salas de chat, promueven el trabajo en equipo y ayudan a que todos los usuarios trabajen mejor juntos.



“ El 75 % de los estudiantes concuerdan con que la tecnología los ayuda a obtener comentarios sobre el curso rápidamente. ”

ACCESIBILIDAD Y FLEXIBILIDAD



Un LMS les permite a los estudiantes aprender a su propio ritmo y les proporciona **flexibilidad** con respecto al lugar donde se realiza el proceso de aprendizaje. Los estudiantes pueden acceder al contenido de las clases desde cualquier ubicación a través de sus dispositivos móviles, lo que les ayuda a convertirse en aprendices más autónomos.

REDUCE LOS COSTOS

Si implementan la educación en línea, las escuelas pueden **reducir los costos** relacionados con las instalaciones de salones de clases, los costos del personal, el hardware y las licencias de los software y los costos del mantenimiento de registros. Cuando se usa un LMS, los profesores necesitan menos tiempo para preparar el material y todos los datos se pueden guardar en una única ubicación segura.



Jika anda ingin mendapatkan maklumat lanjut tentang LMS, lawati kami Blog untuk menerima petua dan sumber berharga tentang cara menggunakan LMS, strategi pengajaran dan banyak lagi.

Si está buscando un LMS nuevo, échele un vistazo a **CYPHER Learning**, una plataforma de aprendizaje para gestionar todas las actividades del salón de clases, ya sea crear clases, evaluar estudiantes, facilitar la colaboración o seguir los logros de los estudiantes.

www.cypherlearning.com