



Unleash human potential

TUDO QUE VOCÊ PRECISA SABER SOBRE

SISTEMAS DE GESTÃO DA APRENDIZAGEM



Introdução

As empresas que fazem treinamento on-line necessitam de ferramentas para ajudar a criar e entregar conteúdo com facilidade aos alunos. Um LMS é uma ótima ferramenta para isso. Mas, quando não se está familiarizado com a área do e-learning, a escolha de um LMS pode parecer um pouco intimidante. Por isso, criamos este guia, que explica o que é um LMS, como ele pode ser usado pelas empresas e quais são os benefícios mais importantes.

O que é um LMS?

Um **sistema de gestão da aprendizagem** (ou LMS) é um “centro de treinamento on-line” que oferece um conjunto amplo e indispensável de recursos para auxiliar no treinamento e aprendizagem eficientes.

Como ele é utilizado?

Um LMS é utilizado para gerenciar atividades de treinamento que ocorrem on-line, como:



Criação e fornecimento de conteúdo de treinamento



Avaliação de alunos e análise dos resultados



Venda de cursos on-line



Acompanhamento do progresso e desempenho do aluno



Colaboração em projetos



O mercado global de LMS deverá se expandir de US\$ 5,22 bilhões para US\$ 17 bilhões até 2022.



Para quem ele foi criado?

Um LMS é adequado para empresas de todos os tamanhos e de qualquer setor. É uma solução versátil que cobre treinamento de funcionários e necessidades ampliadas de treinamento empresarial. As empresas também podem usar a plataforma para vender cursos on-line e gerar receita. Os usuários típicos são instrutores, alunos, administradores e gerência.



INSTRUTORES



ALUNOS



ADMINISTRADORES



GERÊNCIA

Quais são os tipos de LMS disponíveis no mercado?

Quando se fala sobre o sistema em si, as empresas geralmente podem escolher entre duas opções: LMS auto-hospedado ou hospedado na nuvem.

AUTO-HOSPEDADO



Esta opção usa o servidor da Web privado de uma empresa. Isso significa que a organização precisa arcar com os custos de hardware, lidar com o processo de implementação e ter pessoal treinado para manutenção, entre outras despesas.

HOSPEDADO NA NUVEM



Esta opção usa os servidores em nuvem de uma empresa ou um serviço em nuvem de terceiros, como da Amazon. Atualmente, os LMS hospedados na nuvem são mais comuns, pois proporcionam maior desempenho, armazenamento, flexibilidade e custos menores para o site. Eles também exigem menos tempo para implementação e manutenção.



Mais de 57% das organizações usam um LMS na nuvem.



Quais são os recursos mais importantes do LMS?



Criação de conteúdo



Conferência na Web



Comércio eletrônico



Gamificação



Análise e geração de relatórios



Conformidade



Ferramentas de comunicação



Design móvel



Ferramentas de colaboração



Branding

Quais são os benefícios do uso de um LMS?

TAXAS MAIORES DE ENGAJAMENTO EM TREINAMENTOS



Um LMS tem ferramentas que ajudam os instrutores a deixar o material de treinamento mais **interativo** para os alunos, como a criação de caminhos de aprendizagem personalizados em que os alunos precisam atingir objetivos, o uso da gamificação para **aumentar a participação** e recompensar o bom trabalho ou a possibilidade de os alunos trabalharem juntos usando wikis, grupos, salas de bate-papo e outras ferramentas de colaboração.

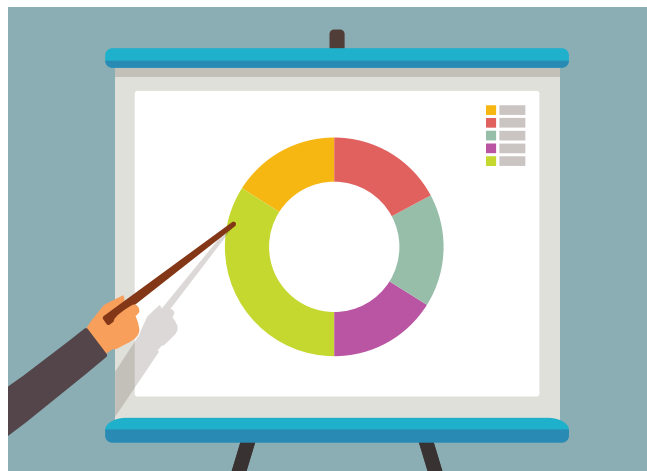


31% das organizações concordam que a gamificação melhora a experiência de aprendizagem e aprimora a retenção do conhecimento.



AUMENTO DO DESEMPENHO DOS FUNCIONÁRIOS

Quando os alunos ficam mais **envolvidos** com o material do curso, tornam-se mais produtivos e oferecem resultados melhores. Um LMS permite que os alunos vejam com facilidade o próprio progresso pelo conteúdo do treinamento e identifiquem rapidamente áreas em que estão se saindo bem ou que precisam melhorar.



ECONOMIZA TEMPO NAS TAREFAS DE TREINAMENTO



Um LMS oferece uma automação que substitui o trabalho manual rigoroso e caro e ajuda os instrutores a **economizar tempo** nas tarefas diárias. Os materiais de treinamento podem ser armazenados com facilidade em um local centralizado, e os instrutores podem organizar melhor o conteúdo, os dados e os alunos. A avaliação de desempenho pode ser feita automaticamente, e o trabalho administrativo leva menos tempo para ser concluído on-line.

“ O e-learning economiza tempo e melhora a retenção; um aumento de 3 minutos de produtividade para 1.000 funcionários pode economizar cerca de US\$ 200.000 por ano para uma empresa. ”

CUSTOS DE TREINAMENTO REDUZIDOS

Com o treinamento on-line, as empresas podem **reduzir os custos** relacionados a viagens e instalações de treinamento, custos com pessoal, licenças de hardware e software, e custos com a manutenção de registros. Ao usar um LMS, há menos necessidade de treinamento presencial e, portanto, os treinadores precisam de menos tempo para preparar o material e todos os dados podem ser armazenados em um único local seguro.

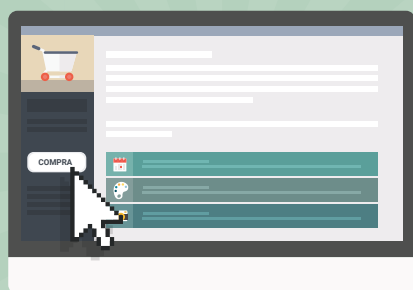


“

Os cursos de e-learning consomem cerca de 90% menos energia do que a aprendizagem tradicional.

”

RECEITAS MAIORES COM A VENDA DE CURSOS ON-LINE



As empresas podem **comercializar facilmente** cursos on-line com a funcionalidade de comércio eletrônico de um LMS. Um LMS moderno geralmente oferece recursos para a criação de ferramentas e conteúdos bem apresentados para que sejam anunciados e vendidos.

ACESSIBILIDADE E FLEXIBILIDADE

Um LMS permite que os alunos participem de um treinamento no seu próprio ritmo e oferece **flexibilidade** com relação aonde o processo de aprendizagem acontece. Os alunos podem acessar o conteúdo do curso e se conectar com os instrutores de qualquer local, por meio dos próprios dispositivos móveis.



Jika anda ingin mengetahui lebih lanjut tentang LMS, lawati kami Blog untuk melihat ini dan sumber berharga tentang cara menggunakan LMS, strategi latihan dan banyak lagi.

Se você está procurando um LMS novo, confira a **CYPHER Learning**, uma plataforma de aprendizagem para gerenciar todas as atividades de e-learning, em que é possível oferecer treinamento on-line, avaliar o desempenho dos funcionários, facilitar a colaboração e vender cursos on-line.

www.cypherlearning.com