



Unleash human potential

TODO LO QUE NECESITA SABER ACERCA DE LOS

SISTEMAS DE GESTIÓN DE APRENDIZAJE



## Introducción






Las compañías que realizan capacitaciones en línea necesitan herramientas que les ayuden a crear su contenido y enviárselos a los aprendices con facilidad. Un sistema de gestión de aprendizaje (LMS) es una buena herramienta para lograrlo, pero no cuando no está familiarizado con el campo del aprendizaje en línea, elegir un LMS puede parecer un poco intimidante. Por eso creamos esta guía que explica lo que es un LMS, cómo pueden usarlo las compañías y cuáles son sus beneficios más importantes.

## ¿Qué es un LMS?

Un **sistema de gestión de aprendizaje** (o LMS) es un “centro de capacitación en línea” que brinda un conjunto amplio e indispensable de funciones para proporcionar una capacitación y un aprendizaje eficientes.

## ¿Cómo se utiliza?

Un LMS se usa para gestionar las actividades de capacitación que se realizan en línea, por ejemplo:

-  Crear y brindar contenido de capacitación
-  Evaluar a los aprendices y analizar sus resultados
-  Vender cursos en línea
-  Seguir el progreso y el desempeño de los aprendices
-  Colaborar en proyectos



Se espera que el mercado mundial de los LMS se expanda de \$5200 millones a \$17 000 millones para el 2022.



## ¿Para quién está hecho?

Un LMS es apropiado para las compañías de cualquier tamaño y de cualquier campo. Es una solución versátil que cubre la capacitación de los empleados y las necesidades extendidas de capacitación de la empresa. Las compañías también pueden utilizar la plataforma para vender cursos en línea y generar ingresos. Los usuarios habituales son instructores, aprendices, administradores y gerentes.



INSTRUCTORES



APRENDICES



ADMINISTRADORES



GERENTES

## ¿Cuáles son los tipos de LMS disponibles en el mercado?

En lo que respecta al sistema en sí, las compañías pueden elegir entre dos opciones por lo general: un LMS localizado en el servidor propio o un LMS localizado en la nube.

### LOCALIZADO EN EL SERVIDOR PROPIO



Esta opción utiliza el servidor web privado de una compañía. Esto significa que una organización tiene que respaldar los costos del hardware, hacerse cargo del proceso de implementación y contar con personal entrenado para el mantenimiento, entre otros gastos.

### LOCALIZADO EN LA NUBE



Esta opción utiliza los servidores en la nube de una compañía o el servicio en la nube de un tercero, como Amazon. Los LMS localizados en la nube son más comunes en la actualidad, ya que proporcionan un mejor funcionamiento de los sitios web, más almacenamiento, más flexibilidad y menores costos. También se necesita menos tiempo para su implementación y menos mantenimiento.

“ Más del 57 % de las organizaciones utilizan un LMS ubicado en la nube. ”

## ¿Cuáles son las funciones más importantes de un LMS?



Crear contenido



Conferencias web



Comercio en línea



Ludificación



Análisis e informes



Cumplimiento



Herramientas de comunicación



Diseño móvil



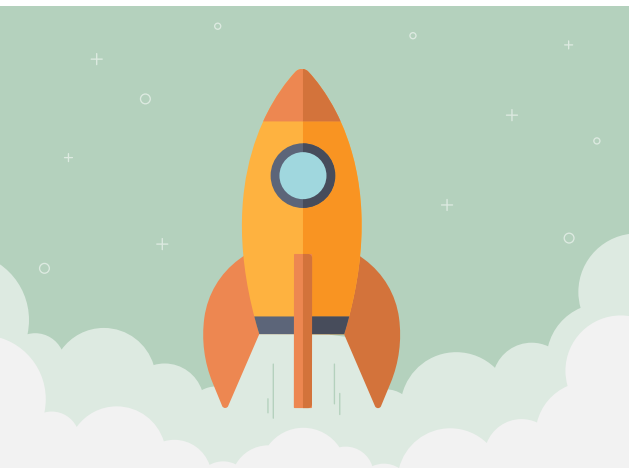
Herramientas de colaboración



Desarrollo de marcas

## ¿Cuáles son los beneficios de usar un LMS?

### MAYOR ÍNDICE DE PARTICIPACIÓN EN CAPACITACIONES



Un LMS tiene herramientas que ayudan a los instructores a hacer que el material de capacitación sea más **interactivo** para los aprendices, como crear rutas personalizadas de aprendizaje en las que los aprendices tienen que cumplir objetivos, usar la ludificación para **incrementar la participación** y premiar su trabajo, o permitirles a los aprendices trabajar juntos usando wikis, grupos, salas de chat y otras herramientas de colaboración.

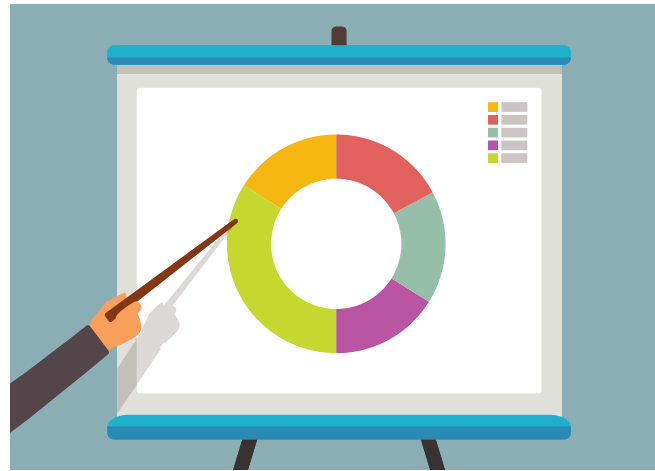


El 31 % de las organizaciones están de acuerdo en que la ludificación mejora la experiencia de aprendizaje e incrementa la retención de conocimientos.



## MEJOR DESEMPEÑO DE LOS EMPLEADOS

Cuando los aprendices se **interesan** más en el material del curso, se vuelven más productivos y logran mejores resultados. Un LMS les permite a los aprendices ver fácilmente su propio progreso a través del contenido de la capacitación e identificar rápidamente las áreas en las que les va bien o las áreas en las que necesitan mejorar.



## AHORRA TIEMPO EN LAS TAREAS DE CAPACITACIÓN



Un LMS proporciona automatización que reemplaza al trabajo manual riguroso y costoso y les ayuda a los instructores a **ahorrar tiempo** en sus tareas diarias. Los materiales de capacitación se pueden guardar fácilmente en una ubicación centralizada y los instructores pueden organizar mejor su contenido, sus datos y las audiencias de aprendices. Las evaluaciones de desempeño pueden realizarse automáticamente y completar el trabajo administrativo toma menos tiempo cuando se lo hace en línea.

“

El aprendizaje en línea ahorra tiempo y mejora la retención; un aumento de 3 minutos de productividad cada 1000 empleados puede ahorrarle a una compañía alrededor de \$200 000 al año.

”

## COSTOS DE CAPACITACIÓN REDUCIDOS

Si implementan las capacitaciones en línea, las compañías pueden **reducir los costos** relacionados con el transporte y las instalaciones para la capacitación, los costos del personal, el hardware y las licencias de software y los costos del mantenimiento de registros. Cuando se usa un LMS, hay una menor necesidad de capacitación cara a cara, los aprendices necesitan menos tiempo para preparar el material y todos los datos se pueden guardar en una única ubicación segura.

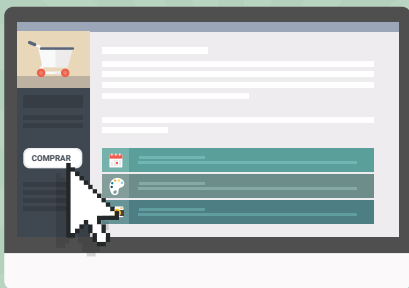


“

Los cursos de aprendizaje en línea consumen aproximadamente un 90 % menos de energía que el aprendizaje tradicional.

”

## AUMENTO DE LOS INGRESOS POR LA VENTA DE CURSOS EN LÍNEA



Las compañías pueden **promocionar fácilmente** sus cursos en línea usando la funcionalidad de comercio en línea de un LMS. Generalmente, un LMS moderno ofrece funciones para crear paquetes bien elaborados con contenido y herramientas para promocionarlos y venderlos.

## ACCESIBILIDAD Y FLEXIBILIDAD

Un LMS les permite a los aprendices realizar una capacitación a su propio ritmo y les proporciona **flexibilidad** con respecto al lugar donde se realiza el proceso de aprendizaje. Los aprendices pueden acceder al contenido del curso y mantenerse conectados con los instructores desde cualquier ubicación a través de sus dispositivos móviles.



Jika anda ingin mendapatkan maklumat lanjut tentang LMS, lawati kami Blog untuk menerima nasihat dan sumber berharga tentang cara menggunakan LMS, strategi kapasiti dan banyak lagi.

Si está buscando un LMS nuevo, échele un vistazo a **CYPHER Learning**, una plataforma de aprendizaje para gestionar todas las actividades de aprendizaje en línea, ya sea brincar capacitación en línea, evaluar el desempeño de los empleados, facilitar la colaboración o vender cursos en línea.

[www.cypherlearning.com](http://www.cypherlearning.com)